



АДМИНИСТРАЦИЯ ГОРОДА ПЕРМИ
ДЕПАРТАМЕНТ ЗЕМЕЛЬНЫХ ОТНОШЕНИЙ

РЕШЕНИЕ

о размещении объектов № 21-01-44-286 от 24 МАР 2021

г. Пермь, ул. Сибирская, 15

Департамент земельных отношений администрации города Перми в соответствии с пунктом 3 статьи 39.36 Земельного кодекса Российской Федерации, Положением о порядке и условиях размещения объектов на землях или земельных участках, находящихся в государственной или муниципальной собственности, на территории Пермского края без предоставления земельных участков и установления сервитутов, публичного сервитута, утвержденным постановлением Правительства Пермского края от 22.07.2015 № 478-п

разрешает ООО «Новогор-Прикамье» (ИНН 5902817382, ОГРН 1035900082206, место нахождения: 614065, г. Пермь, ул. Архитектора Свиязева, 35)

размещение объекта: сети водоснабжения и водоотведения для подключения общеобразовательного учреждения на 1626 мест в квартале 4.4 в жилом районе «ИВА-1» в Мотовилихинском районе г. Перми

способ размещения объекта: подземный

на землях: государственная собственность на которые не разграничена

на срок: 1 год

местоположение: г. Пермь, Мотовилихинский район, на земельном участке с кадастровым номером 59:01:4219248:3616.

Территория, согласно схеме, расположена в зонах с особыми условиями использования территорий: охранный зона объектов электросетевого хозяйства, приаэродромная территория аэродрома аэропорта Большое Савино.

ООО «Новогор-Прикамье»:

1. Соблюдать правила охраны электрических сетей, установленные постановлением Правительства Российской Федерации от 24.02.2009 № 160 «О порядке установления охранных зон объектов электросетевого хозяйства и особых условий использования земельных участков, расположенных в границах таких зон».

2. Соблюдать правила охранных зон воздушного пространства, установленные постановлением Правительства Российской Федерации от 11.03.2010 № 138 «Об утверждении Федеральных правил использования воздушного пространства Российской Федерации».

ООО «Новогор-Прикамье» в соответствии с пунктом 7(2) Положения о порядке и условиях размещения объектов на землях или земельных участках, находящихся в государственной или муниципальной собственности, на территории Пермского края без предоставления земельных участков и установления сервитутов, публичного сервитута, утвержденного

постановлением Правительства Пермского края от 22.07.2015 № 478-п, представить в департамент земельных отношений в течении 1 месяца с момента размещения объектов материалы контрольной геодезической съемки размещенных объектов на бумажном и электронном носителях на безвозмездной основе.

В соответствии со статьей 201 Закона Пермского края от 14.09.2011 № 805-ПК «О градостроительной деятельности в Пермском крае» ООО «Новогор-Прикамье»:

Не позднее, чем за 10 рабочих дней до начала строительства и реконструкции безвозмездно передать в департамент градостроительства и архитектуры администрации города Перми один экземпляр копий разделов проектной документации, предусмотренных пунктом 1 части 12 статьи 48 Градостроительного кодекса Российской Федерации.

В течение 10 рабочих дней после окончания работ по строительству, реконструкции безвозмездно передать в департамент градостроительства и архитектуры администрации города Перми схему, отображающую расположение объекта и сетей инженерно-технического обеспечения, подписанную ООО «Новогор-Прикамье», с приложением текстового и графического описания местоположения границ охранной и санитарно-защитной зоны, перечень координат характерных точек границ такой зоны.

Приложение: схема предполагаемых к использованию земель или части земельного участка (на 1 л. в 1 экз.).

И.о. первого заместителя
начальника департамента



К.М. Хайруллина

Схема предполагаемых к использованию земель или части земельного участка

Объект: Сети водоснабжения и водоотведения для подключения общеобразовательного учреждения на 1626 мест в квартале 4.4 в жилом районе «ИВА-1» в Мотовилихинском районе г. Перми

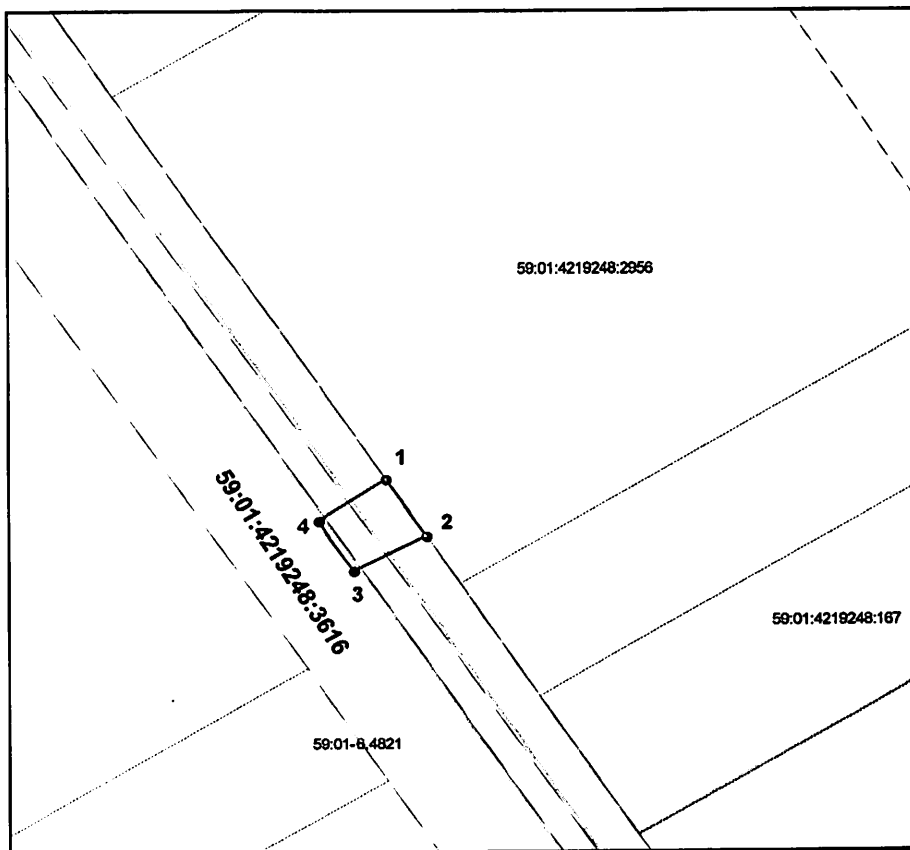
Местоположение: КН 59:01:4219248:3616-Пермский край, г. Пермь, Мотовилихинский район

Площадь земель или части земельного участка, кв.м: 112

Категория земель: земли населенных пунктов

Вид разрешенного использования: КН 59:01:4219248:3616-Земельные участки (территории) общего пользования

Каталог координат, м		
№ точки границы	X	Y
1	517877,21	2237195,62
2	517868,48	2237201,29
3	517863,13	2237191,08
4	517870,82	2237186,12



Масштаб 1:1000

Описание границ смежных землепользователей:

от точки 1 до точки 2 участок КН 59:01:4219248:2956

от точки 2 до точки 1 участок КН 59:01:4219248:3616

Условные обозначения:

- в нов ь образов анная часть границы земельного участка
- сущ ествующая часть границы, имеющиеся в ГИИ сведения о которой достаточны для определения ее местоположения
- граница кадастров ого кв артала
- зона с особыми условиями использования территорий
- территориальная зона
- 59:01:4410272 -номер кадастров ого кв артала
- 59:01:4410272:15 -номер учтенного земельного участка

Заявитель: по доверенности от ООО "Новая городская инфраструктура Прикамья" _____

